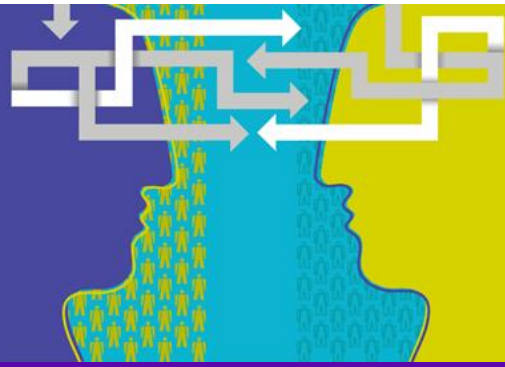




Instytut
Socjologii



Praca Socjalna

KATALOG KURSÓW

2017/2018

Spis treści

Spis treści.....	2
Praca socjalna na UJ	4
Dlaczego warto studiować pracę socjalną?.....	4
Nasza oferta.....	5
Opis programu studiów	5
Profil absolwenta.....	6
Opisy kursów	7
I ROK	7
Antropologiczne i filozoficzne podstawy pracy socjalnej.....	7
Praca socjalna w sferze społecznych idei i działań.....	7
Wprowadzenie do pracy socjalnej	7
Metodyka pracy socjalnej.....	8
Projekt socjalny - wprowadzenie	8
Lektorat specjalistyczny.....	8
Socjologia - zagadnienia podstawowe	9
Socjologia - zagadnienia zaawansowane.....	9
Wykluczenie społeczne.....	9
Socjologia zaburzeń psychicznych.....	10
Praca socjalna z osobami uzależnionymi.....	10
Proseminarium	10
Praktyki i wizyty studyjne	10
Współczesne koncepcje pracy socjalnej.....	11
Praca socjalna skoncentrowana na rozwiązaniach	11
Praca socjalna oparta na wartościach	11
Praca socjalna oparta na dowodach naukowych	12
Pomoc społeczna w Polsce	12
Projekt socjalny - realizacja	12
Funkcjonowanie zespołów wysokoefektywnych	12
Uliczna praca socjalna (streetworking)	13
Ekonomia społeczna i solidarnościowa w pracy socjalnej	13
Resocjalizacja.....	14
II ROK	14
Organizacja i animacja społeczności lokalnych	14
Prawo socjalne	14
Praca socjalna z zastosowaniem wideotreningu komunikacji	15

Ilościowe metody badań empirycznych i statystyczna analiza danych	15
Informacja i komunikowanie w pracy socjalnej	15
Projekt socjalny - dobre praktyki.....	16
Jakościowe metody badań empirycznych w pracy socjalnej	16
Readings in Social Work	16
Seminarium magisterskie	17
Praktyki.....	17
Feministyczna praca socjalna	17
Animacja społeczna w kontekście starzenia się społeczeństwa.....	17
Psychoterapia i socjoterapia w pracy socjalnej.....	18
Polityka społeczna - diagnoza i działanie.....	18
Superwizja w pracy socjalnej.....	18
Doradztwo zawodowe.....	19
Wykład - visiting professor	19
KURSY REKOMENDOWANE (fakultatywne, wspólne dla studentów/ek pracy socjalnej i socjologii) ...	19
Dydaktyka nauczania Wiedzy o Społeczeństwie	19
ERA-O.....	20
ERA-O II.....	20
Język migowy - kurs podstawowy	21
Obóz badawczy - Nastolatek w centrum – o sztuce pomagania w przestrzeni działania społecznego	21
Pamięć – Tożsamość – Trauma. Przygotowanie projektów edukacji społecznej.....	22
Pamięć – Tożsamość – Trauma. Realizacja projektów edukacji społecznej.....	22
Race and Ethnicity in America	22
Rodzicielstwo i dzieciństwo w perspektywie socjologicznej	23
Survey Analysis in the Social Sciences.....	23

Praca socjalna na UJ

Prof. zw. dr hab. Krzysztof Frysztacki o kierunku praca socjalna w IS UJ:

W ciągu minionego ćwierćwiecza funkcjonowaliśmy w powiązaniu ze studiami socjologicznymi (...) Od 1 października 2014 r. jesteśmy nadal w macierzystym Instytucie Socjologii UJ, ale w ramach samodzielnego kierunku „Praca socjalna”. Jak zawsze czerpiemy z niezwykle bogatych „zasobów” UJ, co oznacza możliwość korzystania ze współpracy z wybitnymi przedstawicielami naszego interdyscyplinarnego środowiska akademickiego, a jednocześnie z takowej współpracy z wachlarzem instytucji i organizacji tworzących sferę praktyki. Oznacza to pożądane, wręcz konieczne łączenie tego, co intelektualne, z tym wszystkim, co przybiera postać aplikacyjną, w tym w szczególności profesjonalną.

Dlaczego warto studiować pracę socjalną?

- absolwenci pracy socjalnej w IS UJ uzyskują **uprawnienia wykonywania zawodu** pracownika socjalnego
- posiadamy **25-letnie doświadczenie** w nauczaniu pracy socjalnej – początkowo jako pierwsza w kraju specjalność w ramach studiów socjologicznych, od października 2014 r. jako studia II stopnia
- posiadamy **kadre o wysokich kompetencjach merytorycznych**, przygotowaną do nauczania pracy socjalnej w ramach studiów III stopnia
- **wspólnie** ze studentami **poszukujemy przestrzeni działania praktycznego** - poprzez superwizję zaspokajamy indywidualne potrzeby i zainteresowania studentów w zakresie realizowania praktyk
- **wspieramy** studentów w **budowaniu ich tożsamości zawodowej** poprzez włączanie ich do współpracy z podmiotami o zasięgu lokalnym i ogólnopolskim (np. Polskie Stowarzyszenie Szkół Pracy Socjalnej, Instytut Terapii i Edukacji Społecznej - Stowarzyszenie, Polska Federacja Związkowa Pracowników Socjalnych i Pomocy Społecznej)
- w ramach programu studiów **pracujemy metodą projektów socjalnych** – studenci uczą się przez doświadczenie, realizując projekty grupowe dla konkretnych instytucji (np. Stowarzyszenie SIEMACHA, Centrum Profilaktyki i Edukacji Społecznej PARASOL, Stowarzyszenie MONAR - pełna lista poniżej)
- intensywnie **współpracujemy z instytucjami zagranicznymi**, co między innymi oznacza otwarcie na nowe tendencje pojawiające się w światowej pracy socjalnej. Szczególnie korzystne i przyjazne stosunki łączą nas z ośrodkami pracy socjalnej w Università Cattolica di Milano, Ohio State University, Evangelische Hochschule Berlin
- **promujemy mobilność studentów** - tworzymy dobre warunki do zdobywania doświadczenia w obszarze pracy socjalnej w kraju i za granicą
- **umożliwiamy studentom zdobycie uprawnień nauczycielskich w Studium Pedagogicznym UJ** - wzmacniamy ich obecność na edukacyjnym rynku pracy. Dyplom ukończenia kursu uprawnia do podjęcia pracy we wszystkich typach szkół i placówek oświatowo-wychowawczych, zgodnie z Rozporządzeniem MEN z dnia 12.03.2009 (Dz. U. nr 50 z roku 2009, pozycja 400)
- **wspieramy studentów w rozwoju naukowym** - umożliwiamy im publikowanie artykułów w renomowanym czasopiśmie Zeszyty Pracy Socjalnej (9pkt MNiSW), udział w konferencjach o zasięgu ogólnopolskim, w pracach Koła Naukowego Studentów Pracy Socjalnej UJ i wymianach zagranicznych, co stanowi istotne kryterium oceny dorobku naukowego przy ubieganiu się na studia III stopnia
- **nasz dyplom umożliwia rozpoznawalność kwalifikacji** - wiedzy, umiejętności i kompetencji absolwenta **na europejskim rynku pracy**

- **tworzymy dynamiczne, zaangażowane środowisko osób**, dla których różne wymiary pracy socjalnej stanowią centrum zainteresowań

Nasza oferta

Kompleksowe spojrzenie

- szeroka wiedza i umiejętności z zakresu współczesnych metod pracy socjalnej, planowania, organizacji i ewaluacji działań pomocowych
- prowadzenie badań i diagnozowanie, opracowywanie i realizacja projektów, animacja i organizacja środowiska, oraz promocja i zarządzanie zasobami ludzkimi

Skuteczna komunikacja

- kształcenie umiejętności komunikacyjnych i interpersonalnych poprzez wykorzystywanie wiedzy psychologicznej (psychologia stosowana) i socjologicznej (socjologia rozumiejąca)
- rozwijanie umiejętności studentów z zakresu mediacji, negocjacji i rozwiązywania problemów

Nowoczesne podejścia w/do pracy socjalnej

- stosowanie różnorodnych podejść i metod współczesnej pracy socjalnej (m.in. streetworking, praca socjalna skoncentrowana na rozwiązaniach, action research)
- uczenie się poprzez doświadczenie wspierane superwizją

Praktyka dostosowana do potrzeb studenta

- praca w małych grupach metodą projektów socjalnych realizowanych dla wybranych instytucji
- nacisk na aplikację zdobytej wiedzy i umiejętności oraz współpracę w grupie
- profilowanie zawodowe studenta, uwzględniające jego zainteresowania
- możliwość realizowania praktyk w ramach współpracy międzynarodowej

Istotnym elementem procesu kształcenia jest **aplikacja zdobytej wiedzy**, obejmującej takie zagadnienia jak: wielokulturowość i różnorodność w pracy socjalnej, metodologia badania problemów społecznych, funkcjonowanie zespołów wysokoefektywnych, metodyka pracy socjalnej oraz ekonomia społeczna i solidarnościowa.

Opis programu studiów

Studia oferują szeroką wiedzę i umiejętności z zakresu współczesnych metod pracy socjalnej, planowania, organizacji i ewaluacji działań pomocowych. Efektywna komunikacja, prowadzenie badań i diagnozowanie, planowanie i realizacja projektów, animacja i organizacja środowiska, ale także promocja i zarządzanie to podstawowe obszary tematyczne, które obejmuje program studiów.

Ważnym elementem programu jest praca metodą projektów socjalnych – w małych grupach studenci realizują projekty dla wybranych instytucji. W ten sposób nie tylko uczą się aplikować zdobytą wiedzę i umiejętności, ale także współpracować w grupie i zarządzać projektem.

Program studiów kładzie nacisk na kształcenie umiejętności komunikacyjnych i interpersonalnych. W toku nauczania obecne są elementy wiedzy psychologicznej (psychologia stosowana) i socjologicznej (socjologia rozumiejąca). Studia rozwijają umiejętności studentów z zakresu mediacji, negocjacji i rozwiązywania problemów. W ramach zajęć studenci poznają także różnorodne podejścia i metody współczesnej pracy socjalnej (m.in. streetworking, praca socjalna skoncentrowana na rozwiązaniach, action research).

Profil absolwenta

Absolwenci mogą znaleźć pracę m.in. w instytucjach pomocy społecznej, placówkach socjalizacyjnych, resocjalizacyjnych, opiekuńczo-wychowawczych, ośrodkach terapii uzależnień, w instytucjach promocji zdrowia (także zdrowia psychicznego), organizacjach pozarządowych i instytucjach samorządowych, ale również w firmach – działach HR i działach odpowiedzialnych za CSR (społeczna odpowiedzialność biznesu) i jako specjaliści od life coachingu. Absolwenci przygotowani są do pełnienia różnych ról pracownika socjalnego, a w tym organizatora społeczności lokalnej i animatora.

Studia dają uprawnienia do wykonywania zawodu pracownika socjalnego.

Posiadana wiedza i umiejętności, a także zdobyte w trakcie studiów doświadczenie umożliwiają podejmowanie działań o charakterze pomocowym, promocyjnym, edukacyjnym, doradczym czy menadżerskim w różnych sektorach gospodarki, m.in. prywatnym, publicznym, samorządowym, ze szczególnym uwzględnieniem sektora pozarządowego.

Opisy kursów

I ROK

Antropologiczne i filozoficzne podstawy pracy socjalnej

Prowadzący: prof. dr hab. Mariola Flis

Semestr: semestr zimowy (I)

Liczba godzin: 30

Liczba punktów ECTS: 4

Forma zajęć: wykład aktywujący

Warunki wstępne: brak

Forma zaliczenia: egzamin ustny

Typ przedmiotu: obowiązkowy

Opis kursu: Celem kursu jest pogłębienie wrażliwości na Innego poprzez nabycie umiejętności komunikacji w wielokulturowości. Poszerzenie horyzontu poznawczego i pola wolności, które umożliwi zrozumienie polityki pomocowej państwa i organizacji pozarządowych. Student zapozna się z wybranymi koncepcjami człowieka w filozofii nowożytnej. Punkt wyjścia, to filozofia Kartezjusza ujęta w kategoriach myślenia jako zasady systemowej, która uzasadnia koncepcję ludzkiej natury a ta z kolei jest fundamentem teorii kultury budowanej przez ewolucjonistów, dyfuzjonistów, funkcjonalistów, strukturalistów, symbolistów i postmodernistów. Nie ma alternatywy do Rozumu i dominującą strategią poznania jest myślenie a obowiązkiem państwa poprzez swoje agendy jest wspieranie potrzebujących.

Praca socjalna w sferze społecznych idei i działań

Prowadzący: prof. dr hab. Krzysztof Frysztacki

Semestr: semestr zimowy (I)

Liczba godzin: 30

Liczba punktów ECTS: 4

Forma zajęć: wykład

Warunki wstępne:

Forma zaliczenia: egzamin ustny

Typ przedmiotu: obowiązkowy

Opis kursu: Charakterystyka pracy socjalnej jako zjawiska rozwijanego i realizowanego w ogólniejszych warunkach społeczno-kulturowych

Wprowadzenie do pracy socjalnej

Prowadzący: dr hab. Hubert Kaszyński

Semestr: semestr zimowy (I)

Liczba godzin: 30

Liczba punktów ECTS: 4

Forma zajęć: wykład/ćwiczenia

Warunki wstępne:

Forma zaliczenia: egzamin ustny

Typ przedmiotu: obowiązkowy

Opis kursu: Celem przedmiotu jest prezentacja podstawowych zagadnień teoretyczno-aplikacyjnych z zakresu pracy socjalnej w jej wymiarze radykalnym i strukturalnym. W trakcie zajęć zostaną omówione sposoby poznania w pracy socjalnej w różnych kontekstach społecznych i sytuacjach problemowych z uwzględnieniem podstawowych założeń strukturalnej i krytycznej pracy socjalnej. Nacisk zostanie położony na wartość aplikacyjną tych perspektyw dla/w omawianym obszarze, jak

również na promocję "lepszey" pracy socjalnej ukierunkowanej na poszukiwanie podmiotowego punktu widzenia.

Metodyka pracy socjalnej

Prowadzący: dr Marcjanna Nóżka

Semestr: semestr zimowy (I)

Liczba godzin: 60 (30 godzin wykładu, 30 godzin ćwiczeń)

Liczba punktów ECTS: 4

Forma zajęć: wykład/ćwiczenia

Warunki wstępne:

Forma zaliczenia: zaliczenie na ocenę

Typ przedmiotu: obowiązkowy

Opis kursu: W ramach kursu studenci i studentki poznają i przedyskutują podstawowe założenia pracy socjalnej, metody i modele pracy socjalnej, klasyfikację działań metodycznych oraz zasady planowania i etapy postępowania pomocowego. Wspólnie omówiony zostanie proces diagnozy, zasady formułowania planu działania, a w tym określania celów i wskaźników skuteczności. W oparciu o analizy przypadków, uczestnicy i uczestniczki zajęć będą mieli możliwość rozwoju umiejętności w zakresie identyfikacji celów pomocowych i planowania działań zgodnie z metodycznymi zasadami postępowania pomocowego. W ramach kursu zaprezentowane zostaną i przedyskutowane także kwestie związane z dynamiką komunikacji interpersonalnej, jej znaczeniem i specyfiką w relacji pomocowej. Celem warsztatów, stanowiących integralny element zajęć, będzie identyfikacja barier komunikacyjnych i sposobów ich przełamania zarówno w komunikacji werbalnej, jak i niewerbalnej - w pracy z indywidualnym klientem i grupą.

Projekt socjalny - wprowadzenie

Prowadzący: dr hab. Katarzyna Ornacka, dr Marcjanna Nóżka, dr Magdalena Ślusarczyk

Semestr: semestr zimowy (I)

Liczba godzin: 30

Liczba punktów ECTS: 2

Forma zajęć: warsztat

Warunki wstępne: brak

Forma zaliczenia: zaliczenie na ocenę

Typ przedmiotu: obowiązkowy

Opis kursu: Celem przedmiotu jest prezentacja perspektywy mikropraktyki w pracy socjalnej. W trakcie zajęć zostanie omówiona procedura konstruowania projektu socjalnego, oraz działania społeczne i zmiana w kontekście projektowania socjalnego. Nacisk zostanie położony na analizę barier, trudności oraz działań pozornych wokół problemów działania społecznego i projektowania socjalnego.

Lektorat specjalistyczny

Prowadzący:

Semestr: semestr zimowy (I) i letni (II)

Liczba godzin: 30

Liczba punktów ECTS: 1

Forma zajęć: ćwiczenia

Warunki wstępne: brak

Forma zaliczenia: zaliczenie na ocenę

Typ przedmiotu: obowiązkowy

Socjologia - zagadnienia podstawowe

Prowadzący: mgr Ewelina Warumzer

Semestr: semestr zimowy (I)

Liczba godzin: 30

Liczba punktów ECTS: 3

Forma zajęć: warsztat

Warunki wstępne: kurs wybierany na podstawie dotychczasowej ścieżki edukacyjnej, o przydziale do grup (podstawowej lub zaawansowanej) decydują osoby prowadzące

Forma zaliczenia: zaliczenie na ocenę

Typ przedmiotu: fakultatywny

Opis kursu: Celem kursu jest zapoznanie studentów z podstawowymi pojęciami z zakresu socjologii (takimi jak na przykład kultura, grupa społeczna, społeczność lokalna, organizacja formalna itp.), teoriami socjologicznymi (takie jak na przykład teorie stratyfikacji społecznej, teorie organizacji formalnych, teorie marginalizacji społecznej, teoria dramaturgiczna, teoria behawioralna, symboliczny interakcjonizm, teoria wymiany) oraz twórcami najważniejszych teorii, głoszonymi przez nich tezami i najważniejszymi terminami (twórców takich jak na przykład August Comte, Herbert Spencer, Karol Marks, Max Weber, Ferdynand Toenies, Georg Simmel, Michel Foucault). Teorie te i pojęcia odnoszone będą do praktyki pracy socjalnej.

Socjologia - zagadnienia zaawansowane

Prowadzący: dr hab. Małgorzata Bogunia-Borowska

Semestr: semestr zimowy (I)

Liczba godzin: 30 godzin

Liczba punktów ECTS: 3

Forma zajęć: warsztat

Warunki wstępne: kurs wybierany na podstawie dotychczasowej ścieżki edukacyjnej, o przydziale do grup (podstawowej lub zaawansowanej) decydują osoby prowadzące

Forma zaliczenia: zaliczenie na ocenę

Typ przedmiotu: fakultatywny

Opis kursu: Kurs ma na celu zapoznanie studentów ze współczesnymi pojęciami i zagadnieniami socjologicznymi szczególnie z obszaru socjologii codzienności. W trakcie kursu studenci będą zobowiązani aktywnie aplikować koncepcje i pojęcie socjologiczne do analizowania i rozumienia współczesnych procesów społecznych ze szczególnym uwzględnieniem zagadnień istotnych dla pracy socjalnej i pracowników socjalnych.

Wykluczenie społeczne

Prowadzący: dr Marcjanna Nózka

Semestr: semestr zimowy (I)

Liczba godzin: 15

Liczba punktów ECTS: 2

Forma zajęć: warsztat

Warunki wstępne:

Forma zaliczenia: zaliczenie na ocenę

Typ przedmiotu: fakultatywny

Opis kursu: Celem kursu jest opis i analiza zagadnień związanych z procesami wykluczenia społecznego – jego geneza, funkcje, mechanizmy. Słuchaczki i słuchacze będą mieli okazję zapoznać się z wybranymi obszarami badań nad zjawiskiem wykluczenia oraz poznać jego manifestacje i dynamikę. W ramach kursu omówione zostaną różne teoretyczne perspektywy oraz wyniki badań skoncentrowanych na niematerialnych, „relacyjno-symbolicznych” wymiarach tego zjawiska. Przedmiotem wykładu będą także kwestie dotyczące utrwalania się pozycji na społecznym marginesie, procesy naznaczania społecznego, stereotypizacji, dyskryminacji i infrahumanizacji, a

dalej wybrane obszary i metody interwencji, działań o charakterze profilaktycznym i animacyjnym zmierzające do rozwiązywania problemów identyfikowanych w kategoriach wykluczenia społecznego.

Socjologia zaburzeń psychicznych

Prowadzący: dr hab. Hubert Kaszyński

Semestr: semestr zimowy (I)

Liczba godzin: 15

Liczba punktów ECTS: 2

Forma zajęć: warsztat

Warunki wstępne:

Forma zaliczenia: zaliczenie na ocenę

Typ przedmiotu: fakultatywny

Opis kursu: **Opis kursu:** Główne cele przedmiotu w zakresie: (1) wiedzy: posługiwanie się podstawowymi interdyscyplinarną wiedzą o zdrowiu psychicznym będącej podstawą dla praktyki pracownika socjalnego z osobami chorującymi psychicznie; (2) umiejętności: definiowanie funkcji wybranych instytucji terapii i rehabilitacji psychiatrycznej, w tym identyfikowanie funkcji jawnych i ukrytych, specyficznych i wspólnych; (3) wartości: dostrzeganie znaczenia zdrowia psychicznego ujmowanego w kategoriach dobra wspólnego.

Praca socjalna z osobami uzależnionymi

Prowadzący: mgr Paweł Maczyński

Semestr: semestr zimowy (I)

Liczba godzin: 15

Liczba punktów ECTS: 2

Forma zajęć: warsztat

Warunki wstępne:

Forma zaliczenia: zaliczenie na ocenę

Typ przedmiotu: fakultatywny

Opis kursu: Kurs skupiony jest wokół zagadnień teorii i praktyki pracy socjalnej z osobami uzależnionymi. Dyskutuje współczesne metody pracy z grupą docelową oraz formy oddziaływań instytucjonalnych.

Proseminarium

Prowadzący: dr hab. Lucjan Miś, prof. UJ, prof. dr hab. Krzysztof Frysztacki, prof. dr hab. Krzysztof Gorlach

Semestr: kurs roczny

Liczba godzin: 60

Liczba punktów ECTS: 3

Forma zajęć: ćwiczenia

Warunki wstępne:

Forma zaliczenia: zaliczenie na ocenę

Typ przedmiotu: fakultatywny

Opis kursu: Proseminarium jest poświęcone tematyce związków pomiędzy problemami społecznymi a pracą socjalną. Celem jest przygotowanie teoretyczne i metodologiczne studentów do pisania pracy magisterskich na drugim roku studiów. Będą zatem omawiane dotychczasowe doświadczenia studentów w pisaniu prac zaliczeniowych i formy styczności z pomocą społeczną oraz pracą socjalną. Kontynuacją proseminarium będzie seminarium magisterskie na drugim roku studiów.

Praktyki i wizyty studyjne

Prowadzący: dr hab. Hubert Kaszyński, dr hab. Katarzyna Ornacka, mgr Agnieszka Radzik

Semestr: kurs roczny

Liczba godzin: 75 (I sem.) + 75 (II sem.)

Liczba punktów ECTS: 3 + 3

Forma zajęć: ćwiczenia

Warunki wstępne:

Forma zaliczenia: zaliczenie bez oceny

Typ przedmiotu: obowiązkowy

Opis kursu: Celem kursu jest zapoznanie studentów z placówkami odpowiadającymi specjalizacji zawodowej pracowników socjalnych oraz superwizowanie praktyk studenckich.

Współczesne koncepcje pracy socjalnej

Prowadzący: dr hab. Lucjan Miś, prof. UJ

Semestr: semestr letni (II)

Liczba godzin: 30

Liczba punktów ECTS: 3

Forma zajęć: wykład

Warunki wstępne:

Forma zaliczenia: egzamin ustny

Typ przedmiotu: obowiązkowy

Opis kursu: Celem kursu jest przedstawienie koncepcji pracy socjalnej oraz teorii psychologicznych i socjologicznych stosowanych w pracy socjalnej. Na wstępie zostaną zaprezentowane klasyczne ujęcia (psychospołeczne i behawioralne), a następnie koncepcje antyopresyjne i postmodernistyczne. Zostaną omówione przykłady wykorzystania teorii opracowanych przez amerykańskich i europejskich Pracowników socjalnych w krajowym kontekście instytucji pomocy społecznej i organizacji pozarządowych.

Praca socjalna skoncentrowana na rozwiązaniach

Prowadzący: Lucjan Miś, dr hab. prof. UJ, mgr Beata Dąbrowska

Semestr: semestr letni (II)

Liczba godzin: 30

Liczba punktów ECTS: 2

Forma zajęć: wykład, konwersatorium

Warunki wstępne: zaliczenie kursów semestru letniego

Forma zaliczenia: zaliczenie na ocenę

Typ przedmiotu: obowiązkowy

Opis kursu: Celem kursu jest przedstawienie założeń pracy socjalnej skoncentrowanej na rozwiązaniach (PSSR) i praktyka w ćwiczeniu podstawowych umiejętności. W trakcie zajęć studenci mają możliwość intelektualnej konfrontacji głównych modeli pracy socjalnej i przedyskutowania ich zalet i wad. Będą mogli poznać i przećwiczyć różne rodzaje pytań stosowane w rozmowie z klientami.

Praca socjalna oparta na wartościach

Prowadzący: dr hab. Hubert Kaszyński

Semestr: semestr letni (II)

Liczba godzin: 15

Liczba punktów ECTS: 2

Forma zajęć: konwersatorium

Warunki wstępne:

Forma zaliczenia: zaliczenie na ocenę

Typ przedmiotu: obowiązkowy

Opis kursu: Przedmiot obejmuje analizę pracy socjalnej skupionej na procesie refleksyjnej praktyki ukierunkowanej na aktualizację podstaw aksjologicznych w profesjonalnym działaniu pomocowym

Praca socjalna oparta na dowodach naukowych

Prowadzący: dr hab. Katarzyna Ornacka

Semestr: semestr letni (II)

Liczba godzin: 15

Liczba punktów ECTS: 2

Forma zajęć: warsztat

Warunki wstępne: ukończony kurs Wprowadzenie do pracy socjalnej

Forma zaliczenia: zaliczenie na ocenę

Typ przedmiotu: obowiązkowy

Opis kursu: Celem kursu jest wykorzystanie podejścia opartego na dowodach naukowych do eksplorowania przestrzeni społecznej pracy socjalnej z uwzględnieniem wybranych grup-podmiotów działań pomocowych, kontekstów społecznych oraz sytuacji problemowych. Poszukiwanie "dowodów naukowych" odbywa się w zespołach i ma charakter warsztatowo-superwizyjny. Efektem zaangażowania studentów jest prezentacja oraz przygotowanie raportu końcowego z przeprowadzonych badań.

Pomoc społeczna w Polsce

Prowadzący: mgr Józefina Grodecka

Semestr: semestr letni (II)

Liczba godzin: 30

Liczba punktów ECTS: 3

Forma zajęć: wykład

Warunki wstępne:

Forma zaliczenia: zaliczenie na ocenę

Typ przedmiotu: obowiązkowy

Opis kursu: W ramach kursu zaprezentowane zostaną i przedyskutowane podstawowe kwestie związane ze współczesną pomocą społeczną w Polsce.

Projekt socjalny - realizacja

Prowadzący: dr hab. Katarzyna Ornacka, dr hab. Marta Smagacz-Poziemska , dr Marcjanna Nózka

Semestr: semestr letni (II)

Liczba godzin: 30

Liczba punktów ECTS: 2

Forma zajęć: warsztat

Warunki wstępne: ukończenie kursu Projekt socjalny - wprowadzenie

Forma zaliczenia: zaliczenie na ocenę

Typ przedmiotu: obowiązkowy

Opis kursu: Celem przedmiotu jest przygotowanie i realizacja projektu socjalnego, a następnie jego ewaluacja. W trakcie zajęć nacisk położony jest na uwzględnienie w projekcie personalistycznego wymiaru pracy socjalnej oraz na wzmacnianie kluczowych kompetencji studentów w przestrzeni działania praktycznego.

Funkcjonowanie zespołów wysokoefektywnych

Prowadzący: dr hab. Hubert Kaszyński, dr Marcjanna Nózka

Semestr: semestr letni (II)

Liczba godzin: 30

Liczba punktów ECTS: 2

Forma zajęć: warsztat

Warunki wstępne:

Forma zaliczenia: zaliczenie bez oceny

Typ przedmiotu: obowiązkowy

Opis kursu: Kurs poświęcony został istotnym kwestiom leżącym u podstaw efektywnej realizacji zadań zespołowych. Celem zajęć będzie stworzenie jego uczestnikom możliwości rozpoznania i rozwoju umiejętności pracy w zespole i dla zespołu. W ramach pracy warsztatowej dyskutowane będą zagadnienia kreatywnego rozwiązywania problemów i przewyższania przeszkód, współdziałania, współuczestniczenia i motywacji do pracy.

W ramach zajęć odbywać się będą warsztaty. Planowane terminy to: 06.04-07.04.2018; 11.05.-12.05.2018; 18.05-19.05.2018; 08.06-09.06.2018. Szczegółowe daty i godziny zostaną podane na pierwszych zajęciach.

Uliczna praca socjalna (streetworking)

Prowadzący: dr Agata Dziuban

Semestr: semestr letni (II)

Liczba godzin: 30

Liczba punktów ECTS: 3

Forma zajęć: konwersatorium

Warunki wstępne:

Forma zaliczenia: zaliczenie na ocenę

Typ przedmiotu: fakultatywny

Opis kursu: Celem kursu jest zapoznanie studentów z głównymi założeniami, zasadami i celami innowacyjnej formy pracy socjalnej określanej mianem streetworkingu. Streetworking ujęty zostanie tu jako przykład szeroko rozumianej metody „outreach”, zakładającej wyjście pracowników socjalnych poza mury instytucji pomocowych i pracę z osobami zagrożonymi marginalizacją lub wykluczeniem społecznym w ich własnym środowisku czy na ich własnym „terenie”.

W trakcie zajęć przyjrzymy się specyfice „ulicznej pracy socjalnej” patrząc na nią zarówno przez pryzmat wybranych kategorii beneficjentów programów streetworkerskich (dzieci i młodzieży, osób bezdomnych, przyjmujących narkotyki, czy też świadczących usługi seksualne itd.), jak i z perspektywy leżących u ich podstaw wartości (szacunku, zrozumienia, nieoceniania) oraz konstytuującymi je strategii działania (zorientowanych na rzeczywiste potrzeby i problemy osób zagrożonych wykluczeniem, pozwalających na upodmiotowienie i wzmocnienie beneficjentów, opartych na modelu „redukcji szkód”). W trakcie kursu studenci i studentki będą mieli szansę spotkać się i z przedstawicielami/kami organizacji prowadzących działania streetworkerskie na terenie miasta Krakowa.

Ekonomia społeczna i solidarnościowa w pracy socjalnej

Prowadzący: dr hab. Hubert Kaszyński

Semestr: semestr letni (II)

Liczba godzin: 30

Liczba punktów ECTS: 3

Forma zajęć: wykład/ćwiczenia

Warunki wstępne:

Forma zaliczenia: zaliczenie na ocenę

Typ przedmiotu: fakultatywny

Opis kursu: Celem kursu jest dyskusja nad podstawowymi założeniami teoretycznymi ekonomii społecznej, jak również analiza funkcjonowania wybranych polskich przedsiębiorstw społecznych prowadzonych przez organizacje obywatelskie (stowarzyszenia, fundacje, związki charytatywne). W ramach kursu omówione zostaną problemy aktywnej polityki społecznej w Polsce, jej uwarunkowania prawne, organizacyjne, gospodarcze oraz etyczne.

Resocjalizacja

Prowadzący: dr hab. Hubert Kaszyński (koordynator kursu), mgr Olga Maciejewska (osoba prowadząca zajęcia)

Semestr: semestr letni (II)

Liczba godzin: 30

Liczba punktów ECTS: 3

Forma zajęć: warsztat

Warunki wstępne: brak

Forma zaliczenia: zaliczenie na ocenę; obecność na zajęciach, aktywny udział w zajęciach, realizacja zadań oraz przygotowanie opracowania na wybrany temat.

Typ przedmiotu: fakultatywny

Opis kursu: Celem kursu jest zapoznanie studentów pracy socjalnej z wybranymi zagadnieniami profilaktyki społecznej oraz resocjalizacji instytucjonalnej i pozainstytucjonalnej. Istotne miejsce poświęcone zostanie rozważaniom nad problematyką niedostosowania społecznego oraz zaburzeń zachowania wśród dzieci, młodzieży i osób dorosłych oraz mechanizmów powstawania i rozwoju problemów społecznych. Akcent zostanie położony na innowacje w zakresie pedagogiki resocjalizacyjnej i nowoczesnej profilaktyki. Szczególna uwaga poświęcona zostanie miejscu pracownika socjalnego w szeroko pojmowanym systemie pedagogicznym i resocjalizacyjnym. Część zajęć współprowadzona będzie przez zaproszonych Gości-pracowników wybranych instytucji działających w obszarze profilaktyki, edukacji społecznej i resocjalizacji.

II ROK

Organizacja i animacja społeczności lokalnych

Prowadzący: dr hab. Marta Smagacz-Poziemska

Semestr: semestr zimowy (II)

Liczba godzin: 30

Liczba punktów ECTS: 3

Forma zajęć: wykład i ćwiczenia

Warunki wstępne:

Forma zaliczenia: egzamin ustny

Typ przedmiotu: obowiązkowy

Opis kursu: Celem kursu jest pogłębienie wiedzy na temat pracy socjalnej ze środowiskiem. Tematyka kursu obejmuje kwestie współczesnych uwarunkowań dla kształtowania się i funkcjonowania społeczności lokalnych, pracy ze społecznością lokalną jako metody pracy socjalnej oraz rodzajów, szczegółowych technik i narzędzi pracy ze społecznością. Zaakcentowana zostanie problematyka pracy ze społecznością lokalną jako rodzaju komunikacji społecznej. Część zajęć będzie się odbywała w formie wizyt studyjnych w instytucjach i organizacjach wykorzystujących metodę pracy socjalnej ze środowiskiem.

Prawo socjalne

Prowadzący: dr Janusz Karp, mgr Marcin Wróbel

Semestr: semestr zimowy (I)

Liczba godzin: 30

Liczba punktów ECTS: 4

Forma zajęć: wykład, ćwiczenia

Warunki wstępne:

Forma zaliczenia: egzamin ustny

Typ przedmiotu: obowiązkowy

Opis kursu: Celem kursu jest zapoznanie studentów z podstawowymi regulacjami polskiego prawa socjalnego istotnymi z perspektywy współczesnych problemów społecznych i pracy socjalnej.

Praca socjalna z zastosowaniem wideotreningu komunikacji

Prowadzący: dr hab. Lucjan Miś, prof. UJ, mgr Beata Dąbrowska

Semestr: semestr zimowy (I)

Liczba godzin: 30 (15 wykład i 15 ćwiczenia)

Liczba punktów ECTS: 2

Forma zajęć: wykład i ćwiczenia

Warunki wstępne:

Forma zaliczenia: zaliczenie na ocenę

Typ przedmiotu: obowiązkowy

Opis kursu: Celem kursu jest przedstawienie wideotreningu komunikacji jako formy pracy socjalnej z rodzinami. Zostaną omówione i przećwiczone zasady techniki wideofilmowania w pracy socjalnej. Podstawą interwencji jest koncepcja Colvyna Traverthena i zostanie ona zaprezentowana wraz z przykładami właściwej komunikacji interpersonalnej. Ponadto, w kursie znajdzie się krótka informacja na temat zastosowań w innych niż rodzina środowiskach (szkoła, domy pomocy społecznej itp.).

Ilościowe metody badań empirycznych i statystyczna analiza danych

Prowadzący: dr hab. Jolanta Perek-Białas

Semestr: semestr zimowy (I)

Liczba godzin: 30

Liczba punktów ECTS: 3

Forma zajęć: ćwiczenia

Warunki wstępne:

Forma zaliczenia: zaliczenie na ocenę

Typ przedmiotu: obowiązkowy

Opis kursu: Kurs omawia zasady stosowania ilościowych metod badań empirycznych w pracy socjalnej. Oprócz poznania wad i zalet empirycznych metod badań ilościowych zostaną omówione możliwości wykorzystania analizy danych zastanych w pracy pracownika socjalnego. Ponadto, w przypadku badań ilościowych student zapozna się z różnego typu sposobami doboru próby do badań, oraz w jaki sposób oceniać jakość prowadzonych badań ilościowych.

Informacja i komunikowanie w pracy socjalnej

Prowadzący: dr hab. Małgorzata Bogunia-Borowska, mgr Ewelina Warumzer

Semestr: semestr zimowy (I)

Liczba godzin: 30

Liczba punktów ECTS: 3

Forma zajęć: ćwiczenia

Warunki wstępne:

Forma zaliczenia: zaliczenie na ocenę

Typ przedmiotu: obowiązkowy

Opis kursu: Celem kursu jest zapoznanie studentów z praktykami informacyjnymi i komunikacyjnymi. Wiąże się to z nabyciem konkretnych kompetencji w ewaluacji rozmaitych instytucji publicznych i kulturalnych. Studenci zostaną zapoznani i będą wykonywali w trakcie kursu między innymi analizę SWOT, projektować kampanię społeczną, oceniać i analizować strony Internetowe instytucji, poznawać aplikacje komputerowe niezbędne dla komunikowania się osób niedowidzących lub niedosłyszących itd. Kurs ma nauczyć praktycznych umiejętności i kompetencji w komunikacji społecznej.

Projekt socjalny - dobre praktyki

Prowadzący: dr hab. Hubert Kaszyński

Semestr: semestr zimowy (I)

Liczba godzin: 15

Liczba punktów ECTS: 2

Forma zajęć: ćwiczenia

Warunki wstępne:

Forma zaliczenia: zaliczenie na ocenę

Typ przedmiotu: obowiązkowy

Opis kursu: Celem kursu jest zapoznanie studentów z realizowanymi projektami środowiskowymi, których specyfika polega na włączaniu ponadlokalnych aspektów życia społecznego

Jakościowe metody badań empirycznych w pracy socjalnej

Prowadzący: dr Barbara Worek

Semestr: semestr zimowy (I)

Liczba godzin: 45

Liczba punktów ECTS: 4

Forma zajęć: wykład i ćwiczenia

Warunki wstępne:

Forma zaliczenia: egzamin ustny

Typ przedmiotu: obowiązkowy

Opis kursu: Kurs ukierunkowany jest na wyposażenie studentów pracy socjalnej w kompetencje niezbędne do planowania, realizacji i interpretacji badań jakościowych. W jego ramach studenci zapoznają się z możliwościami wykorzystania badań jakościowych w pracy socjalnej oraz funkcjami, jakie metody jakościowe mogą pełnić w obszarze pracy socjalnej. Podczas wykładów studenci zapoznają się z ewolucją podejścia do badań jakościowych w pracy socjalnej, wyzwaniami związanymi z prowadzeniem takich badań oraz obszarami ich stosowania. Szczególny nacisk zostanie położony na badania o charakterze partycypacyjnym, diagnostycznym i ewaluacyjnym. Podczas zajęć terenowych studenci zrealizują w grupach projekt badawczy będący zastosowaniem wybranego podejścia badawczego do problemu z zakresu praktyki pracy socjalnej.

Readings in Social Work

Prowadzący: dr Annamaria Orla-Bukowska, dr hab. Katarzyna Ornacka

Semestr: semestr zimowy (I)

Liczba godzin: 30

Liczba punktów ECTS: 3

Forma zajęć: warsztaty

Warunki wstępne:

Forma zaliczenia: zaliczenie na ocenę

Typ przedmiotu: fakultatywny

Opis kursu: In order to familiarize students with English-language literature in the field of Social Work, as well as to generally increase comprehension, and oral communication in English, texts will be provided for open reading and in-depth discussion during classroom meetings. To facilitate research, reading, and written skills, students will learn to conduct online journal and book searches and, subsequently, submit printed papers - a brief summary and critical review of the selected article. Three such papers will be submitted over the semester; the deadlines (exact dates will be announced in class) will be a month apart in November, December, and January.

Seminarium magisterskie

Prowadzący: prof. dr hab. Krzysztof Frysztański, prof. dr hab. Krzysztof Gorlach, dr hab. Andrzej Bukowski

Semestr: semestr zimowy (I)

Liczba godzin: 30

Liczba punktów ECTS: 5

Forma zajęć: ćwiczenia

Warunki wstępne:

Forma zaliczenia: zaliczenie na ocenę

Typ przedmiotu: fakultatywny

Praktyki

Prowadzący: mgr Agnieszka Radzik, dr hab.. Hubert Kaszyński, dr hab. Katarzyna Ornacka

Semestr: semestr zimowy (I)

Liczba godzin: 30

Liczba punktów ECTS: 1

Forma zajęć: ćwiczenia

Warunki wstępne:

Forma zaliczenia: zaliczenie na ocenę

Typ przedmiotu: fakultatywny

Feministyczna praca socjalna

Prowadzący: prof. dr hab. Krystyna Słany

Semestr: semestr letni (II)

Liczba godzin: 30

Liczba punktów ECTS: 4

Forma zajęć: wykład/ćwiczenia

Warunki wstępne: studenci/ki pracy socjalnej

Forma zaliczenia: egzamin ustny

Typ przedmiotu: obowiązkowy

Opis kursu: W trakcie kursu położony zostanie nacisk na zastosowanie założeń, teorii i koncepcji feministycznych do pracy socjalnej rozumianej jako nauka, teoria, praktyka, profesja. Pokazana zostanie wartość feministycznej pracy socjalnej, jej teoretyczne i aplikacyjne możliwości, wartość zastosowania perspektywy interseksyjnej. Studenci/cki uwrażliwieni/one zostaną na problemy, które nie były widoczne, gdy wyjaśniano je za pomocą tradycyjnego – patriarchalnego kontraktu płci (paradygmat funkcjonalny). Odkrywane będzie kobiece i męskie doświadczenie, głosy „innych” w sferze produkcyjnej, reprodukcyjnej, intymnej, socjalnej, w kulturowych reprezentacjach męskości i kobiecości. Pokazane zostaną metody badań feministycznych i możliwość ich wykorzystania w pracy socjalnej (głos her/his story, biografie, wywiady narracyjne). Nacisk położony zostanie na złożoność problemów w pracy socjalnej wynikających z globalnych uwarunkowań, różnorodności i odmienności, a co za tym idzie rodzących się nowych oczekiwań wobec pracowników socjalnych.

Animacja społeczna w kontekście starzenia się społeczeństwa

Prowadzący: dr hab. J. Perek-Biały

Semestr: semestr letni (II)

Liczba godzin: 15

Liczba punktów ECTS: 3

Forma zajęć: konwersatorium

Warunki wstępne:

Forma zaliczenia: egzamin ustny

Typ przedmiotu: fakultatywny

Opis kursu: Zmiany demograficzne są jednym z kluczowych wyzwań stojących przed politykami publicznymi, w tym przed pracą socjalną. Celem zajęć jest zapoznanie studentów z możliwościami analiz konsekwencji starzenia się społeczeństwa w różnych obszarach pracy socjalnej (szczególnie w zakresie: systemu opieki zdrowotnej i opiekuńczej). Omawiane będą role różnych aktorów – instytucji pracy socjalnej, których działania bezpośrednio mają wpływ na możliwości aktywizacji osób starszych (animacja społeczna). Prezentacja i dyskusja nad konsekwencjami starzenia się społeczeństw i możliwości animacji będzie prowadzona w oparciu o bogatą literaturę z tej tematyki, analizę danych zastanych, ale przede wszystkim wizyty i praktyki w odpowiednich instytucjach (Centra Aktywności Seniorów, domy pomocy społecznej). Celem będzie pokazanie szerokich i rozwijających się możliwości zastosowania różnych metod w działaniach pracownika socjalnego, które uwzględniają zmiany demograficzne (starość, aktywne/bierne starzenie).

Psychoterapia i socjoterapia w pracy socjalnej

Prowadzący: dr hab. Lucjan Miś, prof. UJ, dr Andrzej Molenda

Semestr: semestr letni (II)

Liczba godzin: 30

Liczba punktów ECTS: 3

Forma zajęć: wykład

Warunki wstępne:

Forma zaliczenia: egzamin ustny

Typ przedmiotu: obowiązkowy

Opis kursu: Celem kursu jest przegląd kierunków i metod psychoterapii oraz socjoterapii. Na początku zaprezentowane zostaną również główne zagadnienia psychopatologii czyli wiedzy o klasyfikacji zaburzeń i chorób psychicznych. W trakcie kursu omówione zostaną główne założenia i sposoby leczenia psychologicznego, zarówno te klasyczne (psychoanaliza, terapia behawioralna), jak i dynamiczny rozwój leczenia zaburzeń psychicznych w ostatnim dziesięcioleciu.

Polityka społeczna - diagnoza i działanie

Prowadzący: Lucjan Miś, dr hab. prof. UJ, mgr Justyna Mańka

Semestr: semestr letni (II)

Liczba godzin: 30

Liczba punktów ECTS: 3

Forma zajęć: wykład i ćwiczenia

Warunki wstępne:

Forma zaliczenia: egzamin pisemny

Typ przedmiotu: obowiązkowy

Opis kursu: Celem kursu jest przedstawienie polityki społecznej jako dyscypliny naukowej i działalności praktycznej realizowanej, na poziomie ministerstwa i agend samorządowych. Szczególnie obszerny fragment zajęć będzie poświęcony powiązaniu polityki społecznej z pomocą społeczną. Omówione zostaną i praktycznie przećwiczone metody diagnozowania stosowane w polityce społecznej. Zostaną zaprezentowane debaty polityczne na temat kształtu polityki społecznej w państwach "socjalnej Europy" (z naciskiem na Polskę) oraz sprawiedliwości społecznej.

Superwizja w pracy socjalnej

Prowadzący: dr hab. Katarzyna Ornacka, dr hab. Hubert Kaszyński

Semestr: semestr letni (II)

Liczba godzin: 15 godz. wykład, 15 godz. warsztat

Liczba punktów ECTS: 3

Forma zajęć: wykład/warsztat

Warunki wstępne:

Forma zaliczenia: egzamin ustny

Typ przedmiotu: obowiązkowy

Opis kursu: Celem przedmiotu jest prezentacja podstawowych zagadnień teoretyczno-metodologicznych z zakresu superwizji w pracy socjalnej, jak również rozwinięcie umiejętności niezbędnych do zastosowania procedur superwizyjnych w w/w obszarze. W trakcie zajęć zostaną także omówione praktyczne sposoby wykorzystania wiedzy z zakresu superwizji w pracy socjalnej w różnych kontekstach społecznych i sytuacjach problemowych. Warsztaty natomiast są skupione na wzmacnianiu kluczowych kompetencji poprzez zaangażowanie praktyczne studentów, doświadczanie oraz (auto)refleksję.

W ramach zajęć odbywać się będą warsztaty. Planowane terminy to: 06.04-07.04.2018; 11.05.-12.05.2018; 18.05-19.05.2018; 08.06-09.06.2018. Szczegółowe daty i godziny zostaną podane na pierwszych zajęciach.

Doradztwo zawodowe

Prowadzący: dr Magdalena Ślusarczyk

Semestr: semestr letni (II)

Liczba godzin: 30

Liczba punktów ECTS: 3

Forma zajęć: ćwiczenia

Warunki wstępne:

Forma zaliczenia: zaliczenie na ocenę

Typ przedmiotu: obowiązkowy

Opis kursu: Przedmiot zajęć dotyczy podstawowych zagadnień doradztwem zawodowym w kontekście przede wszystkim polskiego rynku pracy (z odniesieniem do rozwiązań stosowanych w innych krajach), bieżącego stanu prawnego oraz występujących problemów społecznych. Studenci poznają modele doradztwa zawodowego oraz metody pracy doradczej. Przedmiot ma charakter warsztatowy, studenci będą analizowali konkretne problemy osób poszukujących doradztwa zawodowego i będą proponowali rozwiązania indywidualne z uwzględnieniem występujących trudności i barier, jak również konstruowali programy pomocowe lub aktywizujące dla grup społecznych znajdujących się w szczególnej sytuacji na rynku pracy (np. osoby niepełnosprawne, osoby młode / starsze czy wracający na polski rynek pracy po np. przerwie rodzicielskiej czy pobycie za granicą).

Wykład - visiting professor

Prowadzący: dr hab. Hubert Kaszyński

Semestr: semestr letni (II)

Liczba godzin: 15

Liczba punktów ECTS: 3

Forma zajęć: wykład

Warunki wstępne:

Forma zaliczenia: zaliczenie na ocenę

Typ przedmiotu: fakultatywny

Opis kursu: Celem kursu jest zapoznanie studentów ze współczesnymi orientacjami w teorii i praktyce w europejskiej pracy socjalnej.

KURSY REKOMENDOWANE (fakultatywne, wspólne dla studentów/ek pracy socjalnej i socjologii)

Dydaktyka nauczania Wiedzy o Społeczeństwie

Prowadzący: dr Magdalena Ślusarczyk

Semestr: kurs roczny

Liczba godzin: 60 zajęć, 60 h e-learning, 60 h konsultacji i 150 h praktyki

Liczba punktów ECTS: 9

Forma zajęć: konwersatorium i praktyka

Warunki wstępne: kurs dla studentów Studium Pedagogicznego

Forma zaliczenia: egzamin

Opis kursu: Kurs jest przeznaczony dla studentów socjologii i pracy socjalnej, którzy uczestniczą w zajęciach Studium Pedagogicznego. Zajęcia wprowadzają i poszerzają problematykę dydaktyki i metodyki nauczania przedmiotu „wiedza o społeczeństwie” w gimnazjum i w szkole średniej oraz w przyszłości także w szkole podstawowej. Składają się na blok przedmiotów, których zaliczenie daje uprawnienia do pracy nauczycielskiej. Uczestnicy kursu poznają teoretyczne i praktyczne aspekty takich zagadnień jak proces kształcenia, metody i formy nauczania, rodzaje środków dydaktycznych, sposoby i kryteria oceniania. Nacisk położony jest nie tylko na poznanie podstaw teoretycznych, ale także na praktyczne zastosowanie podczas zajęć i przygotowanie do pracy dydaktycznej w szkole. Zajęcia prowadzone są częściowo metodą warsztatową, częściowo w formie e-learningu oraz praktyk dydaktycznych w szkołach.

ERA-O

Prowadzący: dr Magdalena Ślusarczyk

Semestr: semestr zimowy (I) i letni

Liczba godzin: 30

Liczba punktów ECTS: 1

Forma zajęć: wolontariat w wybranej przez studenta /tkę placówce

Warunki wstępne: brak

Forma zaliczenia: zaliczenie bez oceny

Opis kursu: Program Edukacja dla Rozwoju Aktywności Obywatelskiej (ERAO) wzorowany jest na programie CASE (Citizenship and Service Education) realizowanym w Rutgers University - uniwersytecie stanowym w New Jersey (USA). Zasadą programu, zbudowanego w oparciu o filozofię aktywnego nauczania jest odbycie przez studentów, oprócz "normalnych" zajęć w ramach studiów, 30 godzin zajęć wolontariackich w wybranej instytucji. Każdy student otrzymuje za nie dodatkowo odpowiednio 1 punkt ECTS. Studenci uczestniczący w programie ERA-O zyskują możliwość zetknięcia się z problemami współczesnego społeczeństwa, metodami ich rozwiązywania, możliwość rozwoju własnych umiejętności interpersonalnych i zawodowych oraz zyskują możliwość poznania rynku pracy.

ERA-O II

Prowadzący: dr Magdalena Ślusarczyk

Semestr: semestr zimowy (I) i letni

Liczba godzin: 60 h

Liczba punktów ECTS: 2

Forma zajęć: wolontariat w wybranej przez studenta /tkę placówce

Warunki wstępne: brak

Forma zaliczenia: zaliczenie bez oceny

Opis kursu: Program Edukacja dla Rozwoju Aktywności Obywatelskiej (ERAO) wzorowany jest na programie CASE (Citizenship and Service Education) realizowanym w Rutgers University - uniwersytecie stanowym w New Jersey (USA). Zasadą programu, zbudowanego w oparciu o filozofię aktywnego nauczania jest odbycie przez studentów, oprócz "normalnych" zajęć w ramach studiów, 60 godzin zajęć wolontariackich w wybranej instytucji. Każdy student otrzymuje za nie dodatkowo odpowiednio 2 punkty ECTS. Studenci uczestniczący w programie ERA-O zyskują możliwość zetknięcia się z problemami współczesnego społeczeństwa, metodami ich rozwiązywania, możliwość rozwoju własnych umiejętności interpersonalnych i zawodowych oraz zyskują możliwość poznania rynku pracy.

Język migowy - kurs podstawowy

Prowadzący:

Semestr: semestr zimowy (I)

Liczba godzin: 30

Liczba punktów ECTS: 3

Forma zajęć: warsztaty

Warunki wstępne: brak

Forma zaliczenia: zaliczenie bez oceny

Opis kursu: Kurs ma na celu po pierwsze, zapoznanie uczestników zajęć z kulturą osób głuchych i niedosłyszących, po drugie, wyposażyć ich w podstawowe kompetencje posługiwania się językiem migowym. Szczególny nacisk zostanie położony na nabycie przez studentów umiejętności pozwalających na skuteczne porozumiewanie się w tym języku, akcentując wyrażenia przydatne dla pracowników socjalnych i socjologów. Obecnie rynek pracy, ale także rynek konsumenta w coraz większym stopniu uwzględnia oczekiwania i kształtowany jest przez osoby z niepełnosprawnością. W różnych sferach życia podkreśla się równouprawnienie oraz dostosowanie do potrzeb wszystkich ludzi. Obecnie w Polsce żyje ponad 50 000 osób głuchych posługujących się na co dzień językiem migowym. Osoby te są odbiorcami polityk miejskich, konsumentami określonych dóbr i usług, wchodzi na rynek pracy, bywają klientami pomocy społecznej. Znajomość języka migowego może być więc ogromnym atutem, szczególnie pożądanym przez pracodawców. Ponadto posługiwanie się językiem migowym stanowić może element samorozwoju. Współcześnie jest on postrzegany jako pełnowartościowy język obcy, taki jak angielski czy każdy inny, ma własną gramatykę i bogactwo przekazu. Kurs języka migowego to zatem także szansa na rozwój osobisty, wzbogacenie wiedzy o życiu społecznym, kształtowanie umiejętności komunikacyjnych, które w sumie wzmacniają profil absolwenta.

Obóz badawczy - Nastolatek w centrum – o sztuce pomagania w przestrzeni działania społecznego

Prowadzący: dr hab. Katarzyna Ornacka, dr Magdalena Ślusarczyk

Semestr: semestr letni (II)

Liczba godzin: 45

Liczba punktów ECTS: 4

Forma zajęć: obóz badawczy

Warunki wstępne: Rekomendowany udział w kursie Dorastanie w partnerstwie

Forma zaliczenia: zaliczenie na ocenę

Opis kursu: Obóz łączy cele badawcze z praktycznymi działaniami w przestrzeni społecznej. Badania realizowane z młodymi ludźmi, podopiecznymi Placówek Opiekuńczo-Wychowawczych w Krakowie mają z jednej strony dać studentom możliwość przygotowania badań i doskonalenia warsztatu, a z drugiej prowadzić do szukania rozwiązań wspierających tych nastolatków w diagnozowaniu ich potencjału i zasobów prowadzących do pozytywnego kształtowania własnej przyszłości. W trakcie warsztatu studenci rozwiną kluczowe kompetencje „miękkie” niezbędne do budowania relacji z Drugim. Dla badaczy uruchomienie takich kompetencji ma szczególne znaczenie przy prowadzeniu badań jakościowych (np. w badaniach w działaniu), w których charakter spotkania i podejście badacza wpływają na otwartość Osoby i głębię rozmowy. Pytania, które trzeba tu sobie postawić, to: jakie są założenia badań w działaniu, jak przygotować scenariusz wywiadu, by uwzględnić wymogi etyczne, czy jak prowadzić wywiad, by nie ograniczać narracji? Przesunięcie akcentu na zaangażowanie oraz (współ)tworzenie mikroprzestrzeni warsztatowej pozwoli studentom zwiększyć świadomość oraz gotowość do podejmowania nowych wyzwań w kontaktach z ludźmi, a także wzmocnić umiejętności w zakresie budowania relacji z innymi.

Pamięć – Tożsamość – Trauma. Przygotowanie projektów edukacji społecznej

Prowadzący: mgr Olga Maciejewska, dr hab. Hubert Kaszyński

Semestr: semestr zimowy (I)

Liczba godzin: 30

Liczba punktów ECTS: 3

Forma zajęć: warsztaty

Warunki wstępne: Rozmowa z prowadzącymi kurs

Forma zaliczenia: zaliczenie na ocenę

Opis kursu: Kurs umożliwi zespołowe doświadczenie projektowania działań socjalnych i edukacyjnych skupionych wokół problematyki międzygeneracyjnej transmisji doświadczenia traumy. Punktem wyjścia pracy grupy będzie przyjęcie, że historia dwudziestowiecznej eugeniki odcisnęła znaczące piętno w przestrzeni symbolicznej i materialnej Europy, Polski, Krakowa. Sensem kursu jest zespołowe poszukiwanie odpowiedzi na pytanie, jaki wpływ na ludzką pamięć i proces kształtowania się indywidualnej i zbiorowej tożsamości, wywarły wydarzenia II wojny światowej. Grupowe doświadczenie poszukiwania i analizy źródeł, lektury literatury przedmiotu oraz planowania, projektowania i realizacji działań edukacyjnych, służyć ma odpowiedzi na pytania: Jakie miejsce we współczesnych naukach społecznych zajmuje nakreślona problematyka? W jaki sposób kształtować pamięć historyczną?

Pamięć – Tożsamość – Trauma. Realizacja projektów edukacji społecznej

Prowadzący: mgr Olga Maciejewska, dr hab. Hubert Kaszyński

Semestr: semestr letni (II)

Liczba godzin: 30

Liczba punktów ECTS: 3

Forma zajęć: warsztaty

Warunki wstępne: Rozmowa z prowadzącymi kurs

Forma zaliczenia: zaliczenie na ocenę

Opis kursu: Kurs stanowi kontynuację działań podjętych podczas zajęć z przedmiotu Pamięć – Tożsamość – Trauma. Przygotowanie projektów edukacji społecznej, realizowanego w semestrze zimowym roku akademickiego 2017/2018 (przy czym udział w kursie Pamięć – Tożsamość – Trauma. Przygotowanie projektów edukacji społecznej nie jest wymogiem!) Kurs umożliwi zespołowe doświadczenie projektowania działań socjalnych i edukacyjnych skupionych wokół problematyki międzygeneracyjnej transmisji doświadczenia traumy. Sensem kursu jest grupowe poszukiwanie odpowiedzi na pytanie, jaki wpływ na ludzką pamięć i proces kształtowania się indywidualnej i zbiorowej tożsamości, wywarły wydarzenia II wojny światowej. Grupowe doświadczenie poszukiwania i analizy źródeł, lektury literatury przedmiotu oraz planowania i realizacji zaprojektowanych działań edukacyjnych, służyć ma podjęciu krytycznej refleksji i dyskusji nad obecnością idej eugeniki we współczesnym świecie.

Race and Ethnicity in America

Prowadzący: prof. Steven Tuch

Semestr: semestr zimowy (I)

Liczba godzin: 15

Liczba punktów ECTS: 3

Forma zajęć: wykład

Warunki wstępne: znajomość języka angielskiego

Forma zaliczenia: exam

Opis kursu: Analysis of relationships between dominant and minority racial and ethnic groups in American society; nature and range of problems; analysis of the phenomenon of prejudice.

Rodzicielstwo i dzieciństwo w perspektywie socjologicznej

Prowadzący: dr hab. Katarzyna Ornacka

Semestr: semestr zimowy (I)

Liczba godzin: 30

Liczba punktów ECTS: 4

Forma zajęć: konwersatorium

Warunki wstępne: Liczebność grupy - maksymalnie 20 osób

Forma zaliczenia: egzamin

Opis kursu: Celem kursu jest zdobycie wiedzy na temat wybranych problemów współczesnego rodzicielstwa i dzieciństwa na tle przemian społecznych. W trakcie zajęć studenci poznają różne oblicza rodzicielstwa oraz zagrożenia wynikające z jego realizacji dla wszystkich jego partnerów. Spotkania będą okazją do dyskusji na temat tego, w jakim stopniu wiedza z zakresu neurobiologii może przyczynić się do wzmocnienia rodzicielstwa refleksyjnego oraz zrozumienia dzieciństwa w całej jego złożoności; jak również co mają wspólnego neurony lustrzane oraz empatyczny mózg w budowaniu wspólnej przestrzeni między dzieckiem i dorosłym. Przesunięcie akcentu na procesualny wymiar rodzicielstwa oraz na myślenie o dziecku w kategorii podmiotu pozwoli studentom zwiększyć świadomość oraz wzmocnić umiejętności w zakresie budowania „zdrowych” relacji z innymi.

Survey Analysis in the Social Sciences

Prowadzący: prof. Steven Tuch

Semestr: semestr zimowy (I)

Liczba godzin: 15

Liczba punktów ECTS: 3

Forma zajęć: warsztaty

Warunki wstępne: znajomość języka angielskiego

Forma zaliczenia: zaliczenie

Opis kursu: This course focuses on the analysis of major survey data sets in the social sciences, including the European Social Survey (ESS), the International Social Survey Program (ISSP), the World Values Survey (WVS), the General Social Survey (GSS), and the American National Election Study (ANES). Under the supervision of the instructor, students will write a paper on a social science topic of their choice using one of these (or similar) data sets. The course will be especially useful for students who are preparing to write a thesis or dissertation.